

POSTER 8S - SEITE 1

MONTAGE ANLEGEN - KEINE EINZELSEITEN

ERSTELLUNG VON DRUCKDATEN:

Infos: Checkbox

Farbraum CMYK kein RGB

Auflösung Bilder mindestens 300dpi

Alle **Schriften eingebettet** oder in Kurven gewandelt, keine Schriftgrößen unter 6 Punkt angelegt

Farbauftrag maximal 300%

Endformat plus 3mm Beschnitt, gleich Gesamtformat (siehe Abbildung)

Sicherheitsabstand 3 mm nach innen eingehalten

Export eines PDF-X3 im Farbprofil FOGRA39

Keine Schnittmarken, Passerkreuze und keinen Farbstreifen angelegt

Logos und Codes als **Vektorgrafiken** angelegt

Ich habe alle **Nutzungsrechte** an den Bildern, Fotos, Grafiken, Texten etc.

Das Layout passt zu meinem **Corporate Design**

Empfehlung: Checkbox

Vorderseite: **Bandname im oberen Bereich**

Lyrics, Credits, Danksagungen, Widmungen

Urheber, Interpreten, ©, ® und Kontaktdaten

3x Korrekturlesen

LOGOS & CODES

GEMA:
· Vektorgrafik
· 1c (1 Color, K=100%)

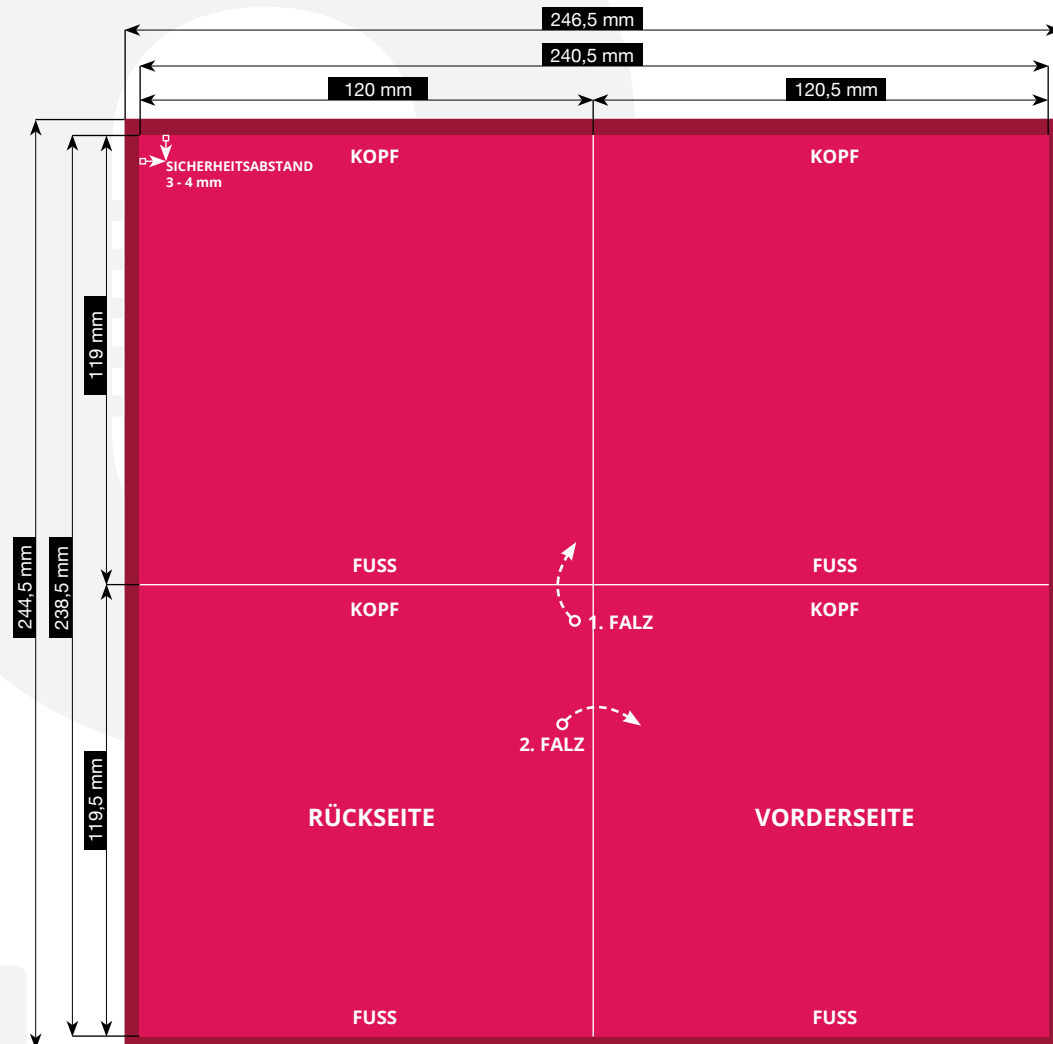


Labelcode (LC):
· Vektorgrafik
· 1c (1 Color, K=100%)
· Bei LC auch Katalognummer

LC) 52332

VERWENDUNG: Muss eingebaut werden, wenn es sich um GEMA-Repertoire handelt. Ebenso steht es für Professionalität.

VERWENDUNG: Erleichtert Radio und TV die Klärung der Senderechte. Sehr wichtig bei der Bemusterung & Airplays.



WICHTIG: VORLAGE IST NICHT MASSSTABSGETREU!

GESAMTFORMAT 246,5 x 244,5 mm

ENDFORMAT 240,5 x 238,5 mm

POSTER 8S - SEITE 2

MONTAGE ANLEGEN - KEINE EINZELSEITEN

ERSTELLUNG VON DRUCKDATEN:

Infos:

Checkbox

Farbraum CMYK kein RGB

Auflösung Bilder mindestens 300dpi

Alle Schriften eingebettet oder in Kurven gewandelt, keine Schriftgrößen unter 6 Punkt angelegt

Farbauftrag maximal 300%

Endformat plus 3mm Beschnitt, gleich Gesamtformat (siehe Abbildung)

Sicherheitsabstand 3 mm nach innen eingehalten

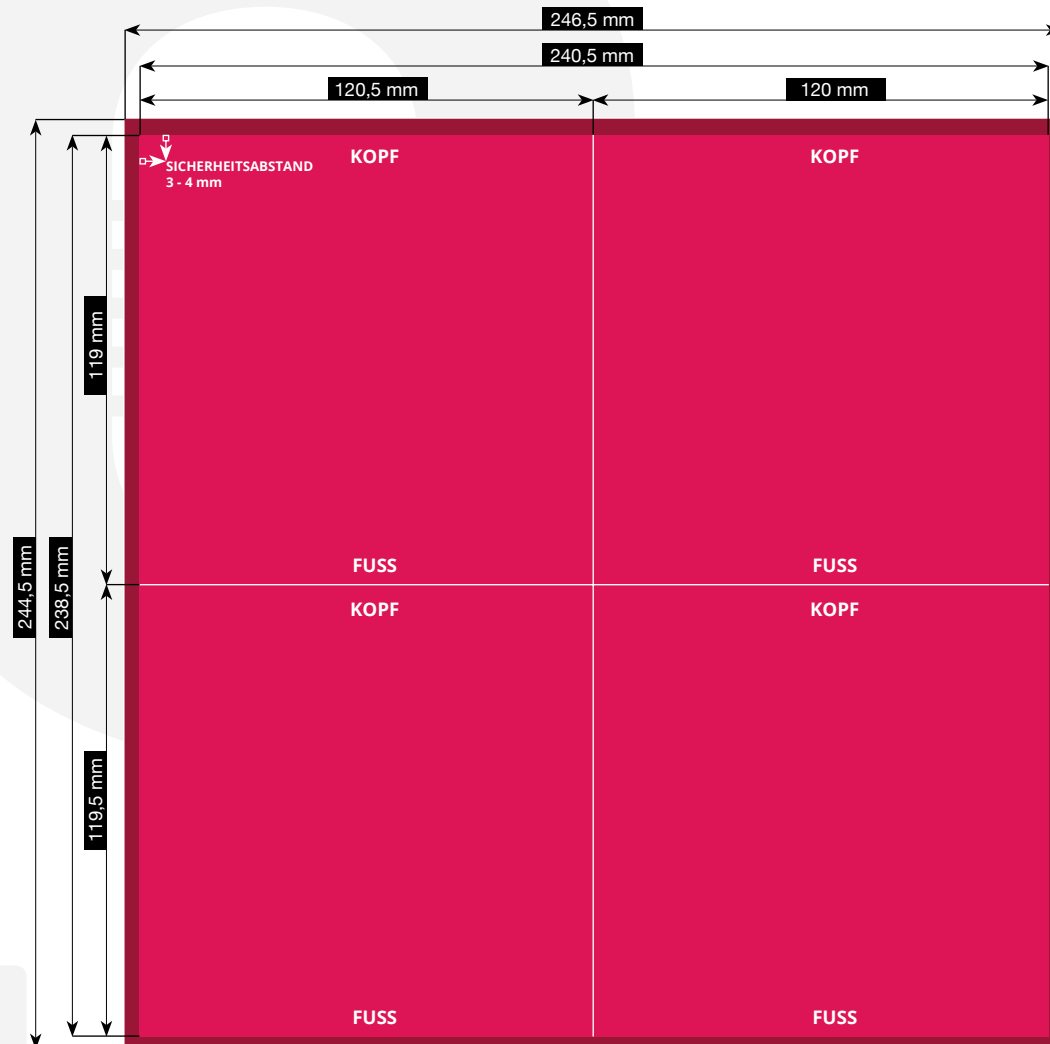
Export eines PDF-X3 im Farbprofil FOGRA39

Keine Schnittmarken, Passerkreuze und keinen Farbstreifen angelegt

Logos und Codes als Vektorgrafiken angelegt

Ich habe alle Nutzungsrechte an den Bildern, Fotos, Grafiken, Texten etc.

Das Layout passt zu meinem Corporate Design



WICHTIG: VORLAGE IST NICHT MASSSTABSGETREU!

GESAMTFORMAT 246,5 x 244,5 mm

ENDFORMAT 240,5 x 238,5 mm